



Management and Implementation of a University International Office

Tanger, Septembre 23 /14 - 2005

Marielle de Dardel, Head of International Relations

Université de Fribourg, Suisse



Le bureau des relations internationales - BRI et ses composantes

- La métamorphose
- L'équipe
- La stratégie
- Un modèle unique?
- Le quotidien
- La communication et le marketing



Les types d'internationalisation

Le BRI et la mobilité

- Qui veut bouger?
- Pourquoi?

Le SRI de l'université de Fribourg

- Le modèle d'accord simplifié
- Le stage intensif



1. De l'artisanat au professionnel

Le BRI est incontournable

La Communauté européenne
force les universités à centraliser
l'organisation des échanges
internationaux

A la périphérie de la
l'administration ou au centre
En EU, 95% des BRI ne sont pas
rattachées aux facultés



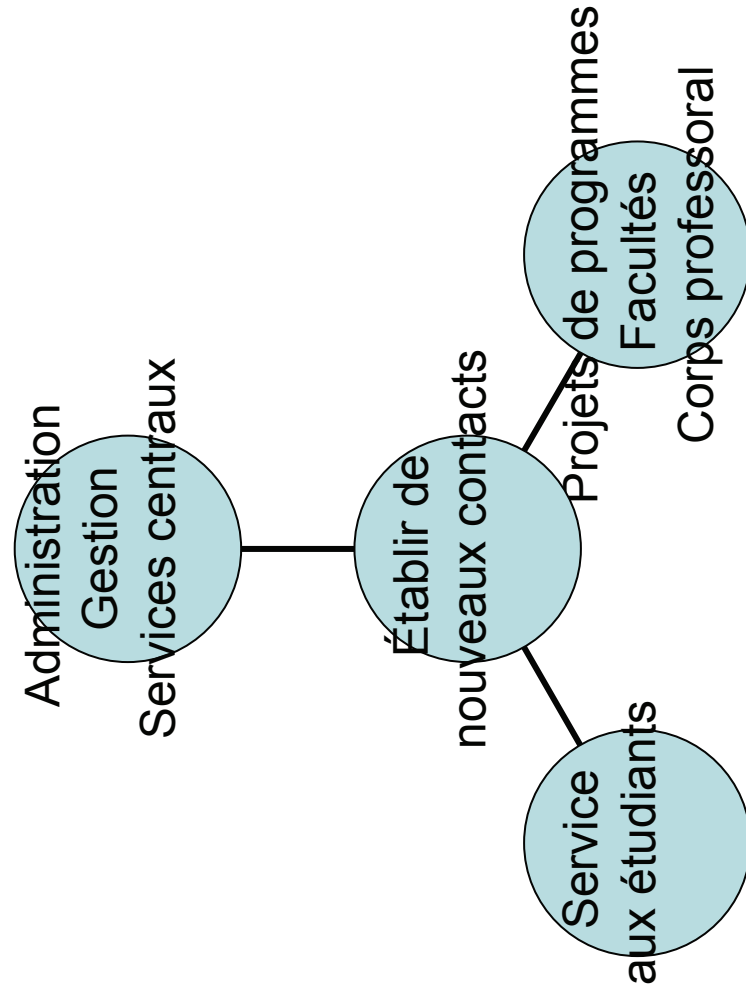


Le BRI touche tous les domaines

- Enseignement
- Curricula
- ECTS
- Développement de curricula
- Échanges de professeurs
- Programmes intensifs en partenariat



Les actions du BRI en partenariat





2. Le BRI

Des compétences variées sont vivement souhaitées
La travail en équipe assure le succès

Les tâches doivent être clairement définies

Quelques qualités

- flexible, extraverti, tolérant, organisé, cultivé pour les contacts, motivé
- capacité d'organisation, structuré, dynamique, entrepreneur, bon négociateur

Un point crucial : croire aux vertus de l'international
Favoriser la formation continue de son équipe
Favoriser les échanges administratifs



3. La stratégie *du terrain*

Etre en lien direct avec les décideurs

Etre au courant de ce qu'ils veulent

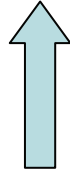
Savoir où trouver le soutien

Informers en permanence



4. Un modèle unique ?

Les tâches et les responsabilités diffèrent d'une institution à l'autre



Le dénominateur commun

participer à l'élaboration des buts, suivre les objectifs recherchés en terme d'internationalisation et avoir un catalogue de mesures

Le rôle du BRI est d'aider à articuler une identité internationale crédible



5. La communication et le marketing

Définir la mission de l'université – son profil – ses forces

Savoir l'image que l'université veut se donner

Le BRI participe à l'état des lieux : faits et chiffres

Publier les missions des relations internationales sur le web

des informations ciblées pour tous les publics touchés



6. Le quotidien d'un bureau des relations internationales

Front Office – Back Office

Gestion des fichiers : accords – étudiants – professeurs

Assurer le flot des informations IN – OUT

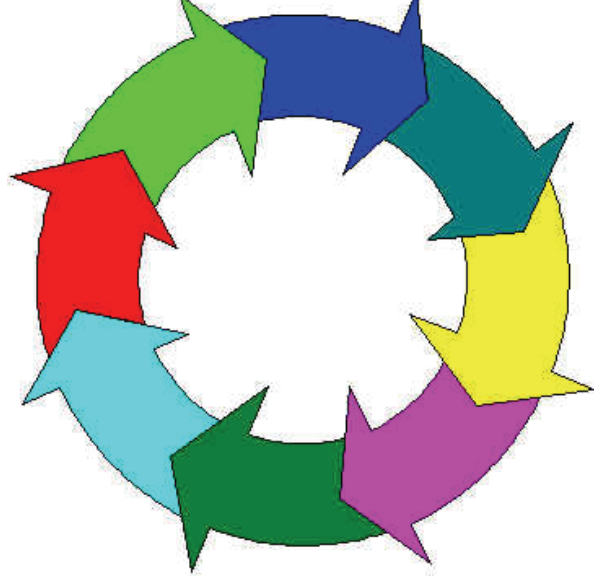
Projets

Recherches de fonds



*A vision without execution is an
hallucination*

Jeffrey Garten



**L'action est permanente
Attirer et recruter des
partenaires et des étudiants**



7. Les types d'internationalisation

Le BRI informe

A quel niveau ? MA ou Doctorat ?

Séjour d'étude intégré ?

Langues étrangères comprises dans les curricula ?



Internationaliser c'est aussi donner une dimension internationale à l'étudiant qui ne se déplace pas

Le BRI doit identifier initier stimuler

- Langue d'enseignement
- Internationaliser les curricula
- Élaborer des degrés en partenariat et chercher des financements pour le déplacement des professeurs



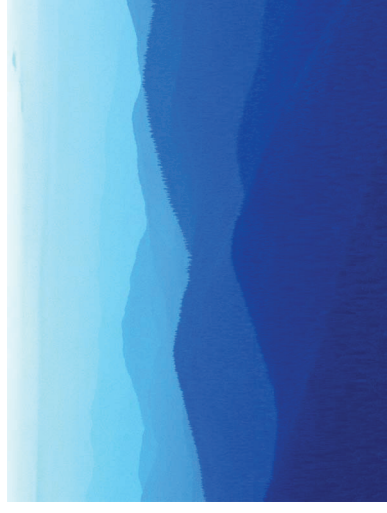
L'incitation à partir.....

INFORMER

Papillons

Séances

Courriel circulaire





Pourquoi partir étudier à l'étranger?

- Atout pour trouver du travail – améliorer son CV
- Améliorer ses connaissances des langues étrangères – l'anglais
- Trouver des sujets d'étude qui ne sont pas offerts dans son université d'attache
- Environnement multi-culturel – expérience internationale
- Intérêt à découvrir un nouveau pays
- C'est « cool »

Hobsons 2002



La base du choix de la destination :

- En relation avec le marché du travail
- La qualité de vie des étudiants sur place
- La langue
- La distance de son domicile
- Le situation économique du pays
- Sur la recommandation d'amis et de connaissance sur place
- Visa/sécurité
- L'accès à l'information
- Le pouvoir d'achat

Hobsons 2002



Qu'est ce qui influence le choix de l'institution:

- Réputation / prestige / spécialité
- Valeur ajouté du degré sur le marché du travail
- Domaine d'étude et spécialisation potentiel
- Une assurance d'emploi à la sortie
- Reconnaissance au retour
- Recommandations de ses contemporains
- Flexibilité dans le paiement

Hobsons 2002



A vision without a strategy remains an illusion

Bolmann & Deal

LE BRI est un coach pour les étudiants

- Séminaires avant le départ ou à l'arrivée
- Cours de langue de mise à niveau et de familiarisation avec la culture locale
- Orientation
- Aide à trouver un logement
- Aide à organiser les démarches de permis de séjour
- Aspect social:désigne un étudiant « buddy », organise une rencontre avec des étudiants



La pratique

- **Le modèle d'accord**
Officialisation
Définir le rôle des unités en jeu
- **Le stage intensif**



STUDENT MOBILITY AGREEMENT

1. Language of instruction
2. Area of studies
3. Course calendars
4. Grading and credit systems
5. Language requirements
6. Academic calendar
7. Student status
8. Tuition- and general-fee exemption
9. Number of students and reciprocity
10. Duration of agreement
11. Student services
12. Housing
13. Compulsory registration for the University Health Insurance Plan
14. Dependents
15. Welcome day
16. Applicant selection
17. Work or research practicums
18. Transcripts
19. Start date for the student-mobility cycle



*Le partage de l'expérience est la condition
sine qua non de la solidarité universitaire*